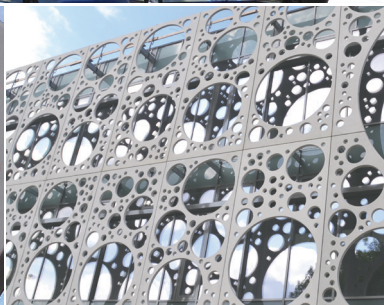
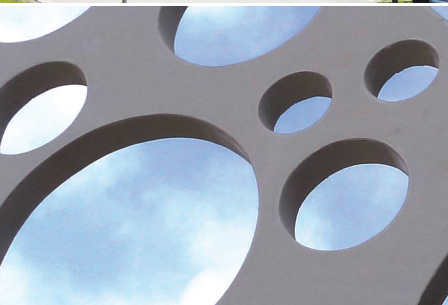


NYBYG



SYDDANSK UNIVERSITET - ODENSE

FAKTA

Byggeår: 2014-15

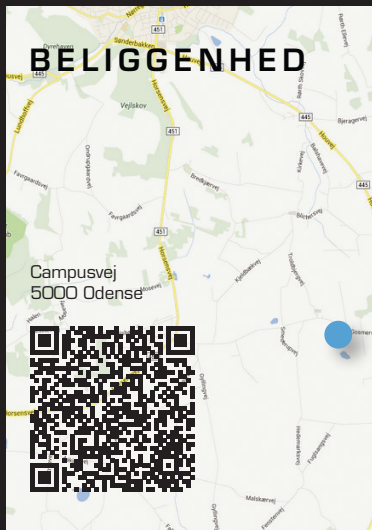
Arkitekt: C.F. Møller

Beliggenhed: Campusvej, Odense

Hi-Con har leveret ca. 300 facade-skærme, som tilsammen skaber en markant facade på det Tekniske Fakultets hovedbygning hos SDU i Odense. Skærmene udføres i lys CRC®.

De perforerede skærme måler hver især 3 x 5 m og har en tykkelse på 6,5 cm og har som minimum et hul på 1,2 m. i diameter.

Hullerne udgør i alt 65 % af det samlede facadeareal.



For yderligere info om projektet se

www.hi-con.dk

HiCON

HIGH PERFORMANCE CONCRETE